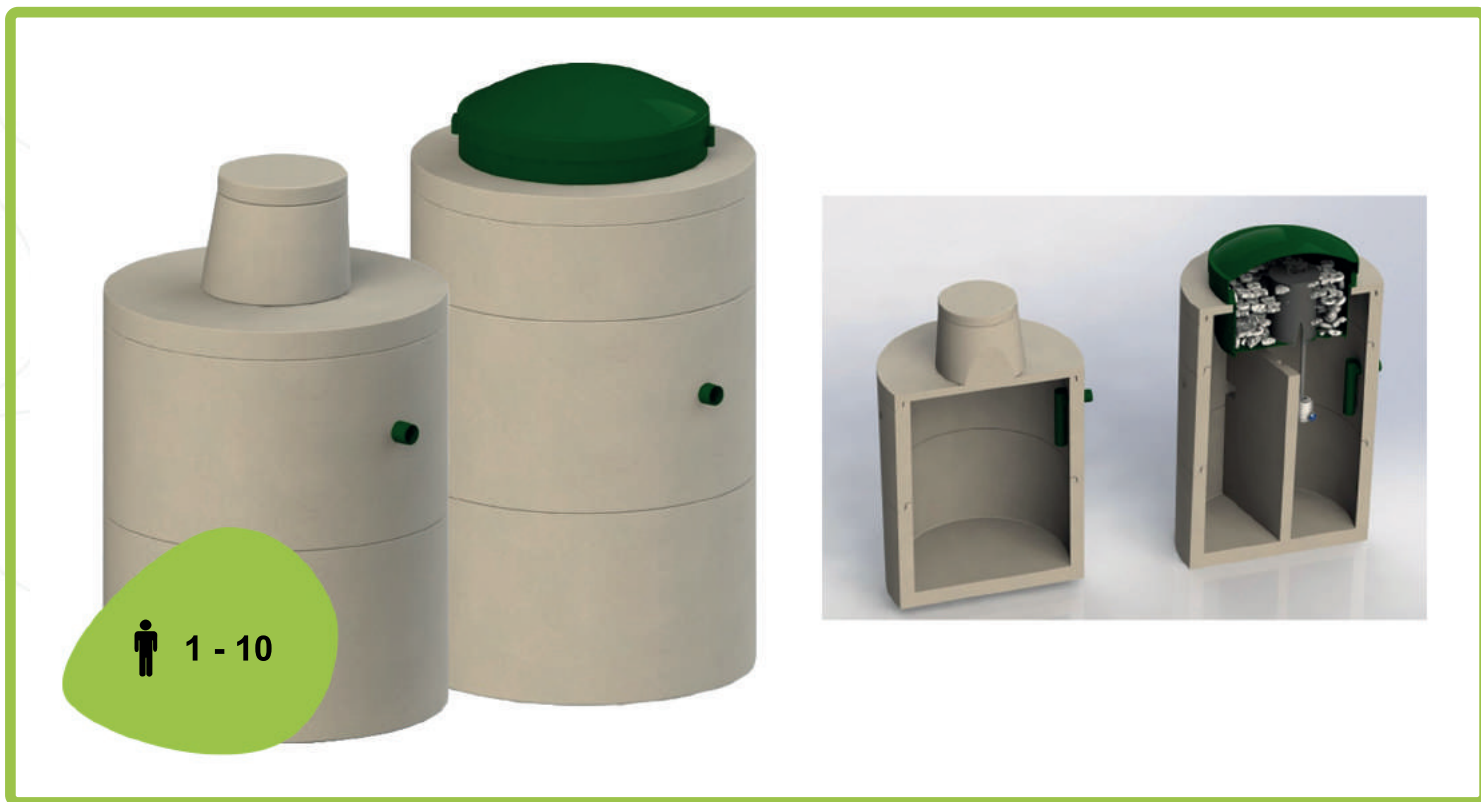




IISI B10 minireningsverk



IISI B10 minireningsverket fungerar på samma sätt som S10 förutom att stommen är av betong. IISI B10 minireningsverket rengör allt avloppsvatten i hushåll med 1–10 personer. Minireningsverket är CE-testat enligt standard EN 12566-3 och uppfyller kraven i förordningen om avloppsvatten. IISI B10 är extra lämpligt för nybyggen.

IISI B10 minireningsverket är driftsäkert och kräver minimal service. Reningsverket tål belastningsvariationer synnerligen väl och återhämtar sig snabbt även efter långa driftavbrott. Installationen under jord upptar ingen plats på din gård. IISI B10 minireningsverket är ett biologisk-kemikaliskt reningsverk. En trekammarbrunn är fast monterad undertill. Detta är inte ett satsreningsverk utan reningsprocessen fungerar kontinuerligt. IIS B10 minireningsverket är byggt av betong. Med hjälp av förhöjningsringar kan även mycket djupt iggande avloppsrör kopplas direkt till reningsverket. Bioreaktorn under reningsverkets lock är av polyetenplast.

Mått

Längd: 2x 1500 mm
Bredd: 1500 mm
Höjd: 2650 mm
Inlopp: Ø 110 mm
Utlopp: Ø 110 mm
Vikt: 9250 kg

Leveransinnehåll

IISI B10 Minireningsverk
Elcentral
IISI Kemikaliedoseringspump

Annan info

LVI-kod: 3626343
EAN-kod: 6415836263439